

箱根町立森のふれあい館

Hakone Woodland Museum



特別展 Special Exhibition
INSECTS

生きた 昆虫展

2025 年

6/28 土 ~ 9/15 月



国内外の
カブトムシ・
クワガタムシなど
「生きた」昆虫を
約40種類展示します



\\ 特別企画 ① //

カブト・クワガタ
プレゼント抽選くじ

当たりが出ると、カブトムシやクワガタムシの
ペアをプレゼントします！！

7/22 (火) 7/25 (金) 7/28 (月)

8/1 (金) 8/4 (月) 8/8 (金)

※入館された3歳から小学生までのお子さんが対象です。

\\ 特別企画 ② //

昆虫キーワードクイズ

展示を見ながら虫のクイズに答えよう！
正解すると記念カンパジをプレゼント！
くわしくは裏面を見てね

箱根町立森のふれあい館

住所：〒250-0521 神奈川県足柄下郡箱根町箱根 381-4

Tel：0460-83-6006 Mail：morifure@town.hakone.kanagawa.jp

SNS で情報発信中！



@morifure



@hakonemorifure

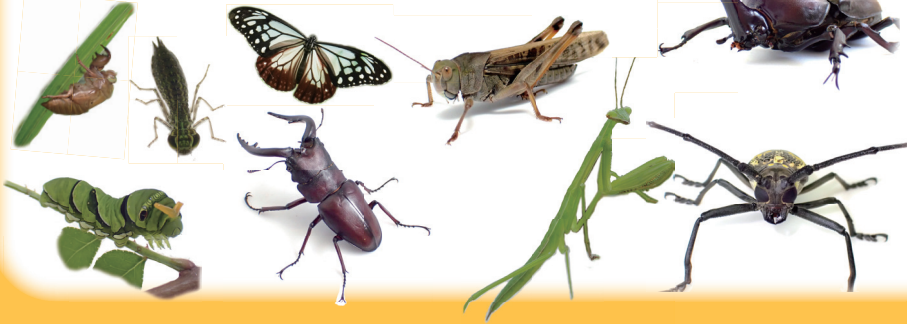
QR コード

当館 HP に
アクセス▶



生きた昆虫展

国内外のカブトムシやクワガタムシをはじめ、
チョウの幼虫や蛹、バッタ類、水生昆虫やトンボの
ヤゴなどさまざまな昆虫を飼育や展示します。



\\ 特別展連動企画 //



缶バッジをゲットしよう!
(写真はイメージです)

昆虫キーワードクイズ

受付でクイズシートを買って、館内の展示を見て
クイズに答えよう。正解すると、特製カンパジ
をプレゼント! やさしいものとむずかしいもの
の2種類あるから、みんなでチャレンジしてね!

開催期間 7月19日(土)～8月31日(日)

参加費 1回200円

イベントや体験のお知らせ



楽習教室

やすらぎの森ガイドウォーク

園内の昆虫や植物、野鳥を自然解説員が案内します。

<開催日> 7月6日(日)、20日(日)、21日(月)、26日(土)、
8月2日(土)、3日(日)、10日(日)、11日(月)、16日(土)、17日(日)、
24日(日)、30日(土)、9月14日(日)

<出発時間> ① 10:30～ / ② 12:00～

<所要時間> 1時間～1時間30分

<参加費> 無料

<定員> 15名



- ・イベント等の参加には、別途入館料が必要です。
- ・この他にもいろいろな行事を予定していますので、ホームページやSNS(X, Instagram)ご確認ください。

簡単! 好きなものが作れる! 木の实クラフト

木のスライスに木の实などをポン
ドで接着する簡単な工作です。マ
グネットやキーホルダーのほか、
貯金箱やペ
ン立てなど
色々な土台
が選べます。



材料費: 200～800円
(土台の種類によって異なります)

※体験希望の方は、閉館の1時間半前までに
受付をお願いします。

やすらぎの森 クイズラリー

箱根やすらぎの森を散策しながら動
物・植物・昆虫・気象など、生き物
や自然に関するクイズを解くゲーム
です。参加すると参加賞を(団体は
除く)、全問正解者にはすてきなプ
レゼントも
あるよ。



参加費 無料
(30分コース、1時間コースがあります)

楽習教室

ネイチャーゲーム

自然とふれあう体験“ゲーム”を通じて、自然の不思議
や仕組みを学んでみませんか。体験中に撮った写真
を記念に缶バッジにしてお持ち帰りいただけます。



<開催日> 7月27日(日) 8月9日(土)
<出発時間> ① 10:30～ ② 13:30～ <所要時間> 1時間～1時間30分
<参加費> 1組500円 <定員> 5組(20名程度)

楽習教室

森づくり×自然観察

学芸員とともに、やすらぎの森を育てるための簡
単な作業をとおして、森の仕組みを考えてみよう。
各回の内容は、その季節に合わせてかわります。



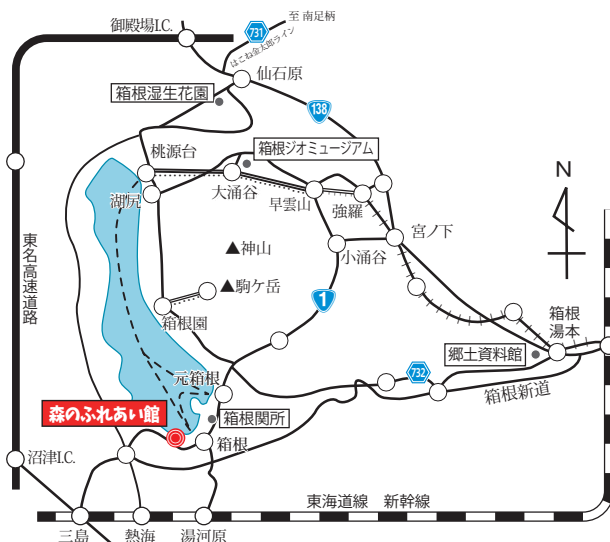
<開催日> 8月23日(土)
<出発時間> ① 10:30～ ② 13:30～ <所要時間> 1～2時間
<参加費> 無料 <定員> 2組(10名まで)

Tickets 入館料

◆開館期間 年中無休(冬期臨時休館あり) ◆開館時間 9時から17時まで(入館は16時30分まで)

※12月～2月は、9時から16時30分まで(入館は16時まで)

Map マップ



Access アクセス

<公共交通機関(バス)でお越しの場合>

- ◆小田原駅・箱根湯本駅から「箱根町港」
行き(小田原駅から60分)で終点下車。
「三島駅」行きに乗り換えて、箱根やすらぎの森
下車(または箱根町港から徒歩で約20分)
- ◆三島駅より「元箱根港」「箱根町港」行き
40分、箱根やすらぎの森下車

<自家用車でお越しの場合>

- ◆国道1号で箱根湯本より三島方面へ40分
- ◆箱根新道で終点箱根峠から国道1号を
箱根方面へ3分
- ◆伊豆縦貫道で三島塚原ICより20分

<駐車場>

- ◆無料(バス20台、乗用車80台)
※閉館時間後は施設します

入館料		
区分	料	金
個人	大人	650円
	小学生	400円
団体 20名以上	大人	550円
	高校生	450円
	小・中学生 園児	200円 150円

