

我々、箱根 DMO（一般財団法人箱根町観光協会）では  
令和3年度に「ユニバーサルツーリズムプロジェクト」を立ち上げ  
箱根にいらっしゃるすべてのお客様にお楽しみいただける  
『やさしい観光地』を目指し、官民一体で事業に取り組んできました。  
今回、プロジェクトの一環として「子どもと巡る箱根旅」冊子を制作致しました。  
小さなお子さま連れの方でも安心出来る旅を。  
おススメ観光スポットや、小さなお子さま大歓迎の宿泊施設などを掲載しております。  
是非手に取って頂き、箱根にお越し頂ければ幸いです。

# 子どもと巡る 箱根旅観光MAP



- 富士山の見えるポイント
- 車椅子専用駐車場 (無料)  
※一部時期により有料の場合もあります
- 車椅子専用駐車場 (有料)
- 多目的トイレ  
※一部海賊船にも多目的トイレがございます



至三島

道の駅箱根峠

芦ノ湖大観山 I.C.

橋ライン

大観山

至湯河原

至熱海

親子旅を  
安心&便利に  
楽しもう♪

# 各駅施設&バリアフリー対応早見表

## 箱根登山電車 箱根登山ケーブルカー 箱根ロープウェイ



## 桃源台 姥子 大涌谷 早雲山 上強羅 中強羅 公園上 公園下 強羅 彫刻の森 小涌谷 宮ノ下 大平台 塔ノ沢 箱根湯本 入生田 風祭 箱根板橋 小田原



強羅駅で  
箱根登山ケーブルカー  
に乗り換え!

箱根ロープウェイ  
に乗って雄大な自然  
を空中散歩!



# 箱根湯本駅

## Hakone yumoto Station

箱根の玄関口として多くの観光客でにぎわう箱根湯本駅前には多くの土産物店や飲食店が立ち並びます。また箱根湯本駅が始発となる箱根登山電車は、1919年に開通した日本で数少ない本格的な山岳鉄道で、急な坂をスイッチバックしながらゆっくりと走行します。車内からは四季折々の変化に富んだ景色が魅力です。



- ? 手荷物一時預かり所
- きつぷうりば
- エレベーター
- コインロッカー
- 多目的トイレ
- トイレ
- ATM
- バス乗り場
- タクシー乗り場

### Check!

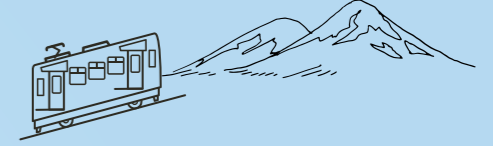
トイレ対応設備

- ・オストメイト対応
- ・手すり(右)可動
- ・手すり(左)固定
- ・温水洗浄便座
- ・背もたれ

# 強羅駅

## Gora Station

箱根の中心に位置する強羅は、大正8年の箱根登山鉄道の開通によって発展した温泉場で、政財界や文人たちの別荘地として栄えました。今も駅周辺には飲食店や土産物店が数多く立ち並んでいます。また毎年8月16日に大文字焼きが標高924mの明星ヶ岳で執り行われます。



- ? 手荷物一時預かり所
- きつぷうりば
- エレベーター
- コインロッカー
- 多目的トイレ
- トイレ
- バス乗り場
- タクシー乗り場

### Check!

トイレ対応設備

- ・オストメイト対応
- ・手すり(右)固定
- ・手すり(左)可動
- ・温水洗浄便座
- ・背もたれ

### 駅構内のお土産屋さん



雨の日も安心。  
濡れずに移動できます。

地上階に降りるのに  
エレベーターが  
4か所御座います。



注意!  
地上階も整備されて  
いますが一部段差と  
傾斜があります。

注意!



地図上の  
傾斜があります。

注意!



地図上の  
傾斜があります。



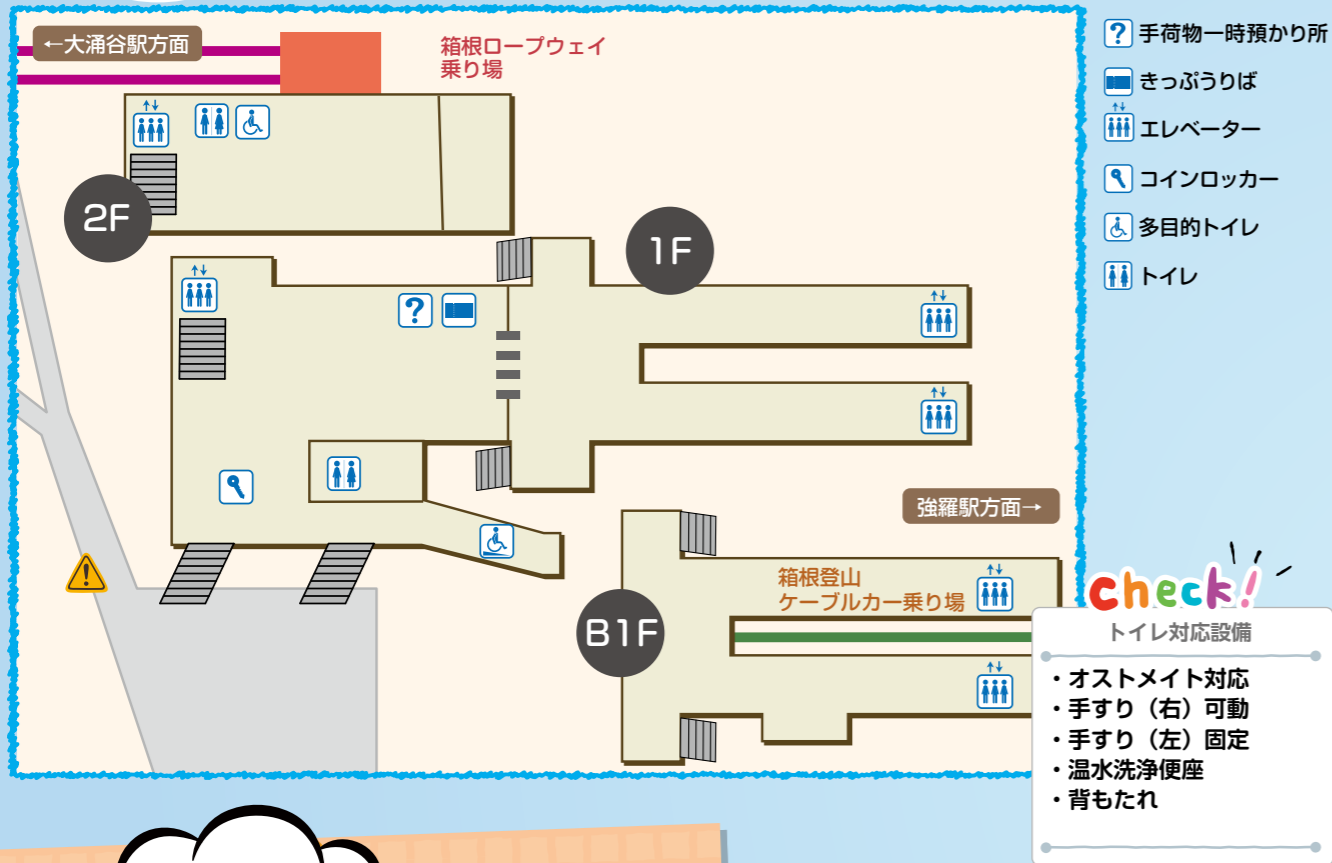
自家製のブレンドコーヒーが  
お土産で大人気!

COFFEE

# 早雲山駅

## Sounzan Station

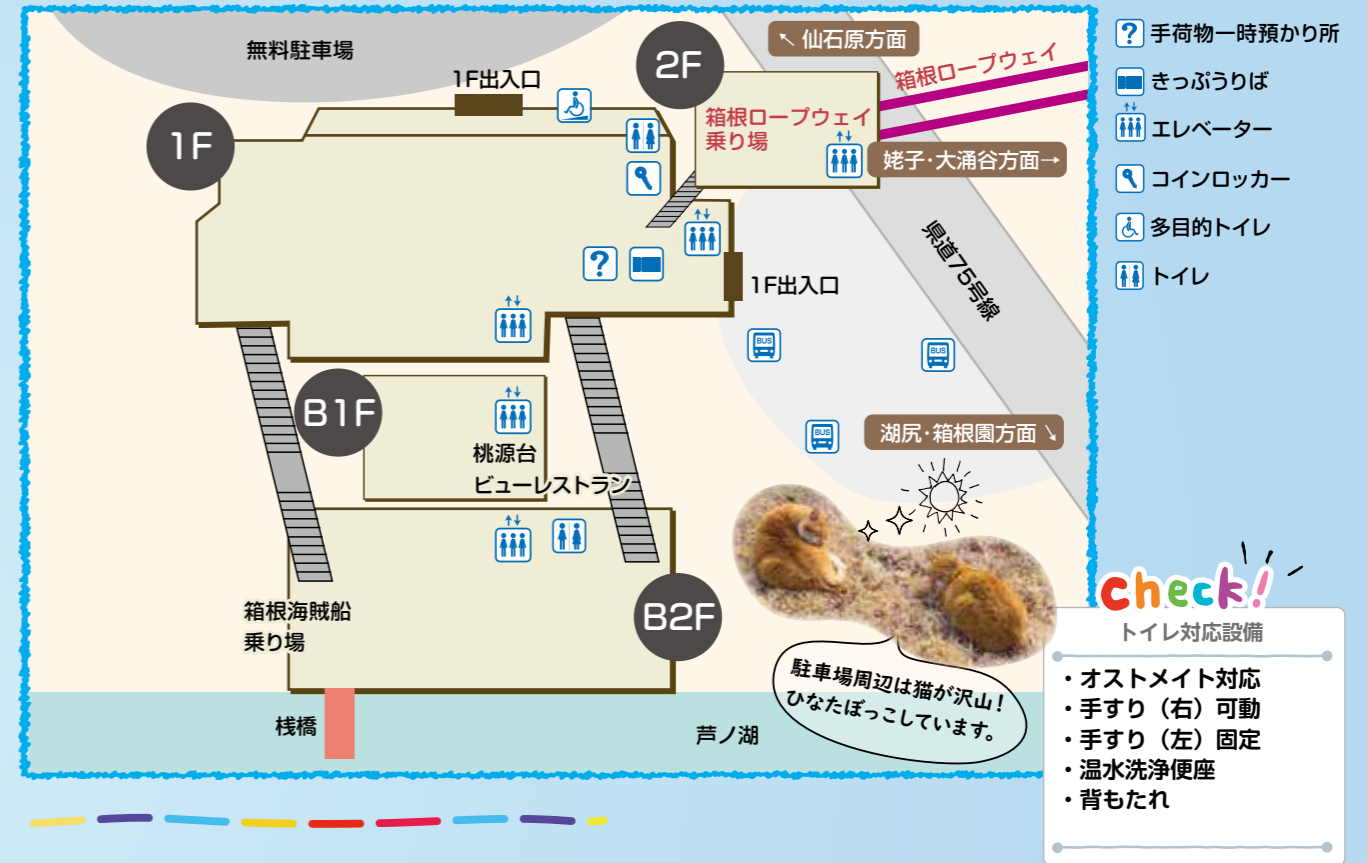
箱根ロープウェイと箱根登山ケーブルカーとの中継地点にあたる早雲山駅。駅2階のcu-mo箱根の展望テラスからは、強羅の街並みや箱根外輪山のほか、晴天時は相模湾や三浦半島を望むことができます。また時季やタイミング、天候によっては幻想的な雲海を見る事が出来ます。



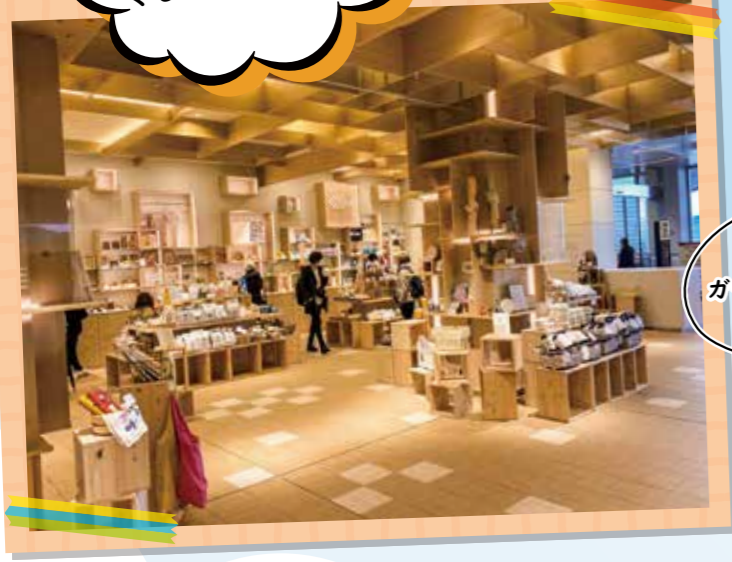
# 桃源台駅

## Togendai Station

標高741mにある桃源台駅は、箱根ロープウェイや箱根海賊船、路線バスのターミナル駅です。



cu-mo箱根は とてもオシャレ! ふわふわ食感の くもぱんも大人気!



お土産屋さんも ベビーカーでの 移動可能



# 大涌谷駅

## Owakudani Station

その昔は「地獄谷」と呼ばれた大涌谷。地面から温泉がポコポコとわき上がるところを見る事ができます。生きた火山を実感させるようなこの光景は圧巻です。実際この大涌谷とその付近では有害な火山ガス（亜硫酸ガス・硫化水素ガス）に注意を促す看板があり、長時間の滞在と、気管支や心臓の弱い人には立ち入らないように注意しています。

おーい!!

より近くで噴火口を見る事も出来ます。

くろたまご館はスロープ完備。



CHECK!! 駐車場完備



天気の良いれば山々の奥に海も見えます

NICE! 飲食店・お土産屋さんもスロープ完備。



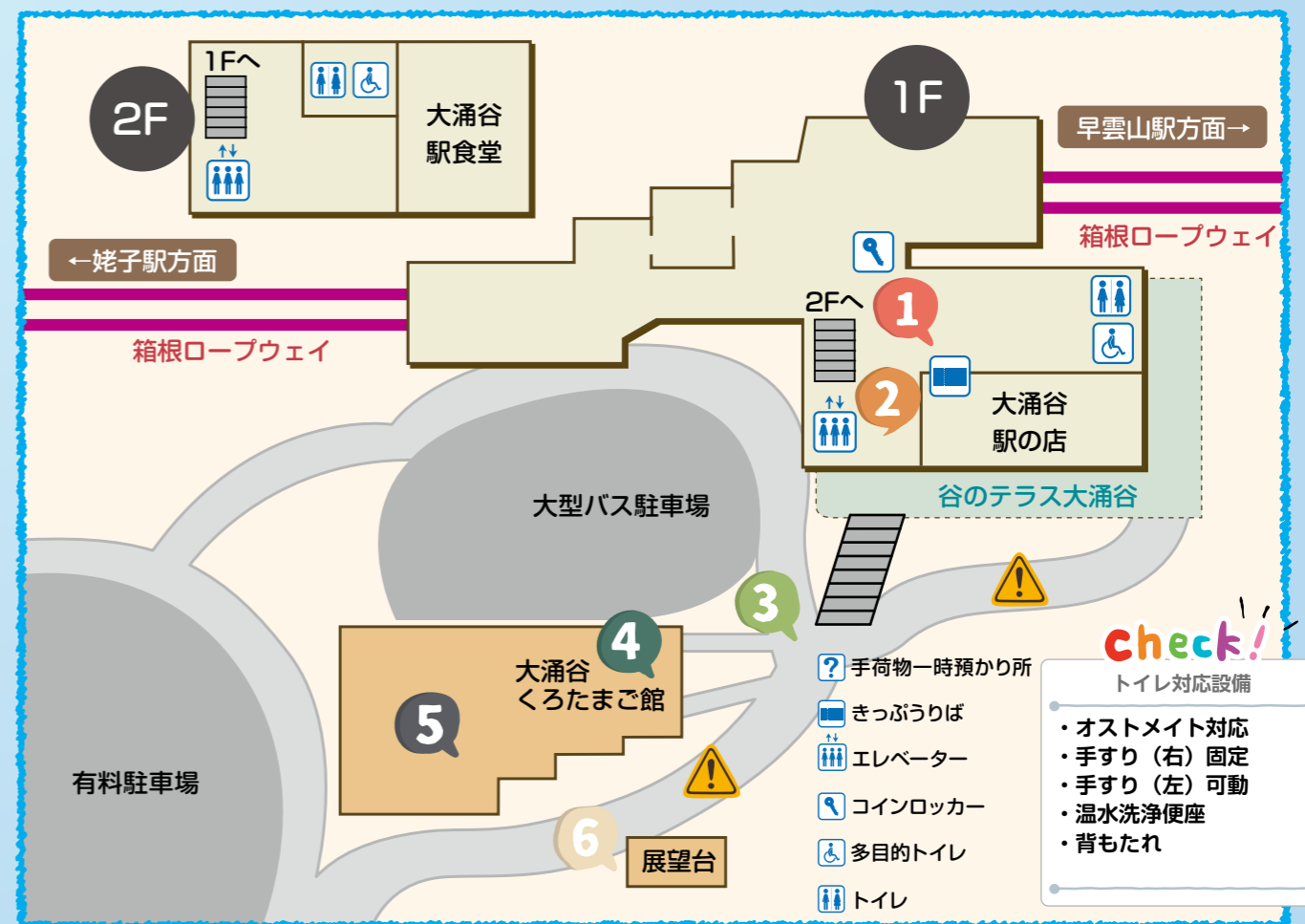
注意!

周辺は多少の斜面が御座います。



ロープウェイ下車〜くろたまご館展望台までの流れ

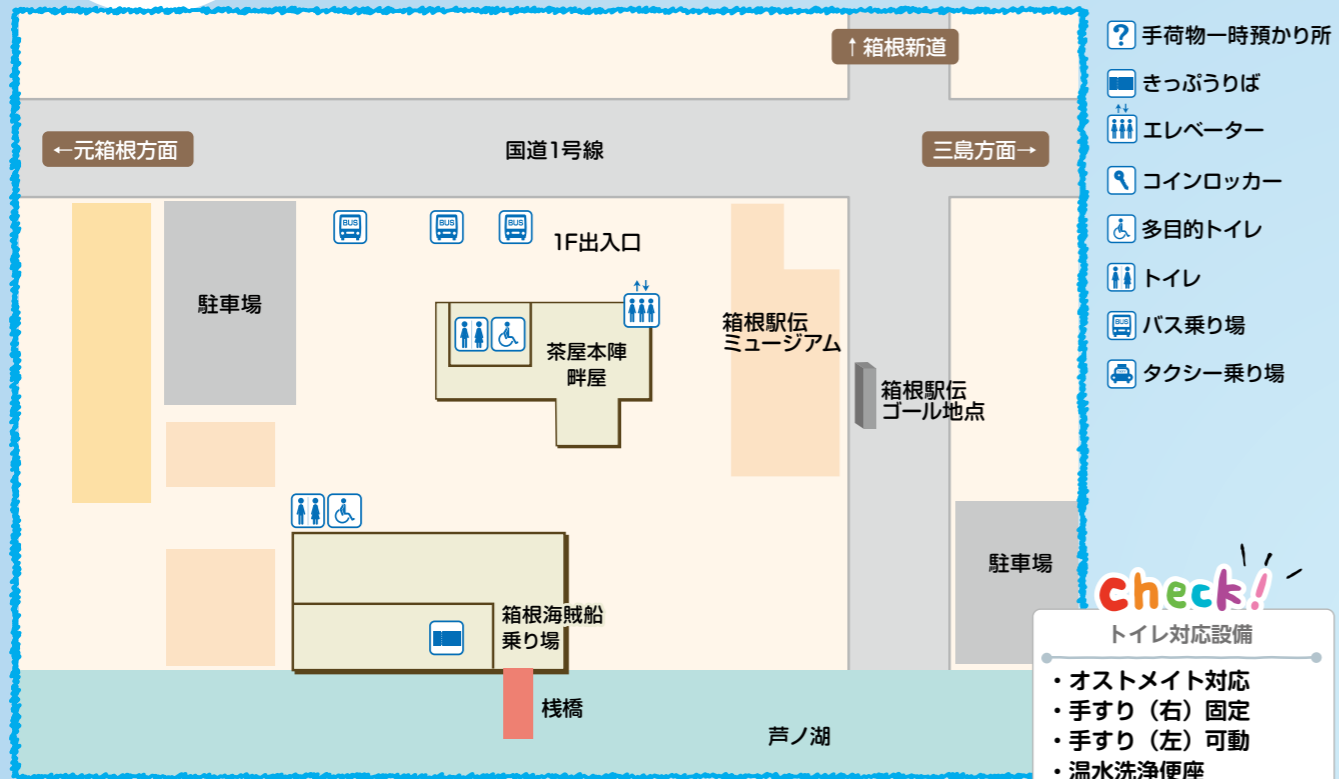
ベビーカーでも楽々♪



# 箱根町港 (箱根海賊船)

## Hakone Machi-Ko (Hakone Sightseeing Cruise)

箱根駅伝往路ゴール地点がある箱根町港(箱根海賊船)。港から徒歩1分の駅伝ミュージアムには各大会の名シーンを映した貴重な写真、往年の選手が愛用した品々を展示し、箱根駅伝の歴史を楽しめるミュージアムシアターもあります。

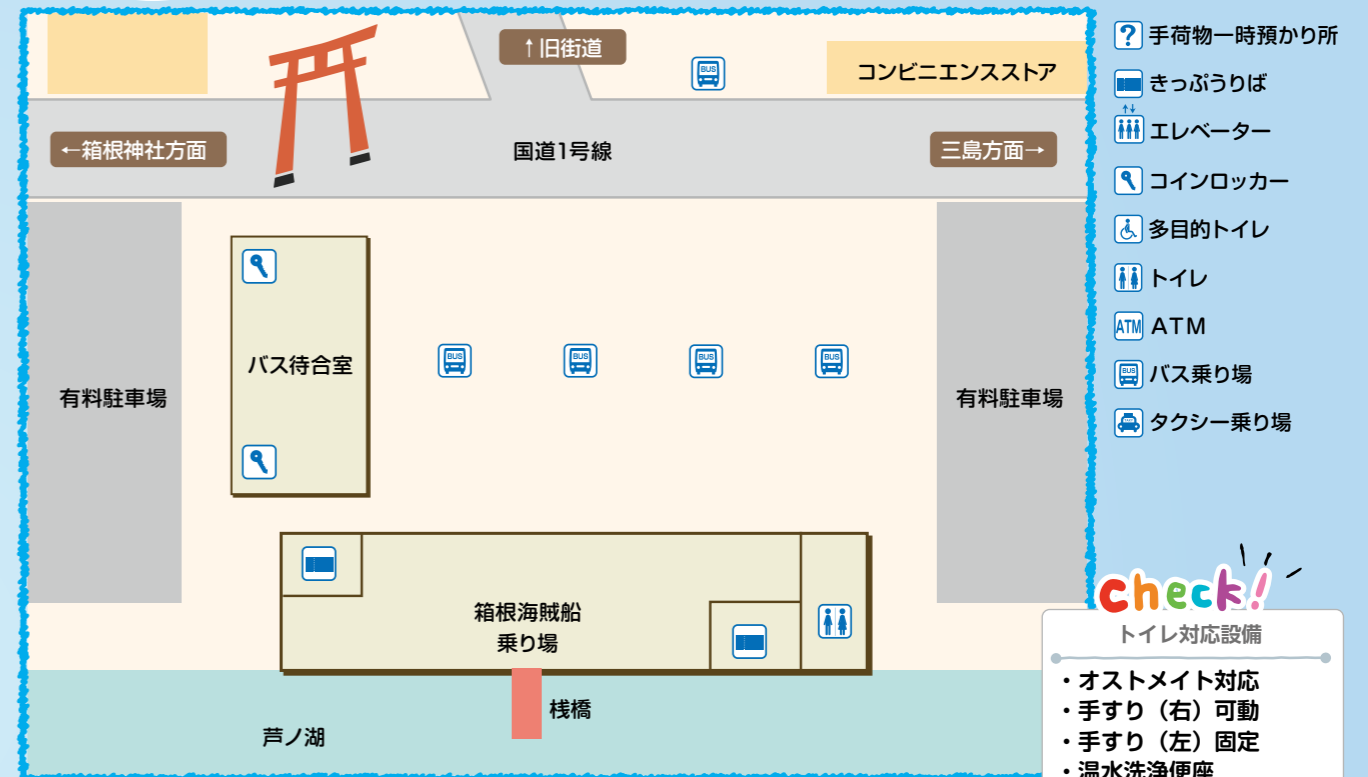


- check!**  
トイレ対応設備
- ・オストメイト対応
  - ・手すり(右)固定
  - ・手すり(左)可動
  - ・温水洗浄便座
  - ・背もたれ

# 元箱根港 (箱根海賊船)

## Motohakone-ko (Tour boat)

元箱根港発着所のそばにある石仏群は賽の河原と呼ばれ、昔は湖水がひたひたと迫る場所がありました。護岸された現在、当時の姿は消えてしまいましたが、鎌倉時代の石仏も見られます。また道路を渡った先には国指定史跡の箱根旧街道杉並木があり、元箱根入口付近から恩賜箱根公園の間に樹齢約400年の杉並木が続いています。東海道で唯一の杉並木で、現在、405本ほどが往時の姿を伝えています。



- check!**  
トイレ対応設備
- ・オストメイト対応
  - ・手すり(右)可動
  - ・手すり(左)固定
  - ・温水洗浄便座
  - ・背もたれ

館内は広く移動がラクラク

お好みの焼き加減で楽しめる七福だんご。

茶屋本陣 畔屋  
エレベーターで2階の食事処・お手洗いに移動出来ます

食事処からの景色。

港から畔屋までの道

駐車場から港へ続く道はスロープがあります。

港周辺にも駐車場が御座います。

箱根駅伝往路ゴール地点・復路スタート地点。

**check!**

元箱根港近くの Bakery & Table箱根はベビーカーでの利用可

湖畔は整備されていて移動しやすいです。

元箱根港周辺は整備されていますが車の往来が多いのでご注意ください。

元箱根港 海賊船のりば

Bakery & Table箱根入り口はスロープ完備

**注意!**



# THE HAKONE OPEN-AIR MUSEUM

〒250-0493 神奈川県足柄下郡箱根町二ノ平1121

## 彫刻の森美術館

四季折々の雄大な自然が楽しめる箱根。彫刻の森美術館は、その大自然を生かして1969年に開館した、国内ではじめての野外美術館(オープンエアミュージアム)です。箱根の山々が望める7万㎡の緑豊かな屋外展示場に、近・現代を代表する彫刻家の名作約120点が常設展示されています。お気に入りの作品をじっくり眺めたり散策気分でのんびり歩いたり、思い思いに芸術とふれあうことができます。また、世界有数のコレクション319点を順次公開しているピカソ館をはじめ、室内展示場もあり、心豊かな憩いのひとときを過ごすことができます。



### POINT!! 野外彫刻 3つのポイント

野外彫刻は、彫刻の森美術館の最大の魅力です。豊かな自然と調和する彫刻は、時間・天候・季節によって様々な表情に変化します。天気の良い日は、ゆったりとオープンエアを満喫するのがおすすめ。気軽に散策しながらアートも味わえるそんな一日を過ごしてみましょう。



#### 1 大迫力! 間近で見られる野外彫刻

野外だから大きさは規格外! 散歩しながら彫刻を楽しめます。7万㎡の広大な敷地には、約120点の近・現代を代表する名作が展示されています。野外彫刻ならではの高さや重量感が私たちに迫ります。一部に柵を設けていない彫刻もあります。どんどん近づいて作家の感性を間近で楽しんでください。

#### 2 四季の自然を感じながらの散策

花、樹木、太陽...自然のすべてが彫刻を彩ります。敷地の木々や草花は山々の自然とともに、一年を通じて彫刻に彩りを添えます。その表情を心ゆくまでお楽しみください。そして、様々な角度からあなただけのフレームを切り取ってください。春...花が咲き乱れる春は、彫刻の森が一番華やか季節です。まさに百花繚乱。夏...夏の光を浴びて、彫刻はコントラストを強調させ、存在感を増していきます。秋...紅葉の季節。箱根の秋、日本の秋が、彩りをそっと添えてくれます。冬...冬の静けさの中、彫刻たちの言葉にゆっくり耳をかたむける時間が訪れます。

#### 3 魅力ある彫刻たち

たくさんの彫刻たちが私たちの語りかけます。魅力あふれる彫刻たちに囲まれると、まるで彫刻の世界に迷い込んだような錯覚をしてみたい。ゆるやかに流れる時間の中で、それぞれの彫刻に込められたメッセージに耳を傾けてみませんか?



### 体験型アート作品



ネットの森



体験型アート作品：子供たちが中に入って遊ぶことができる造形作品。遊びの中に自然に、色彩や光の生み出す美しさや造形の面白さを発見することを目的としています。

### Check! 対応設備

- ベビーカーの貸出**  
本館ギャラリー、新館インフォメーションにて無料でお貸出ししています。
- 授乳室**  
本館ギャラリーに設けております。

# 大涌谷 観光案内

## Owakudani Tourist information

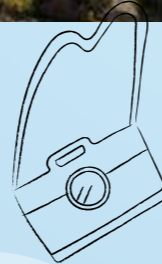
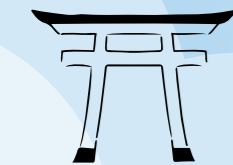
〒411-0012 静岡県三島市笹原新田313

大涌谷は、およそ3,000年前の噴火によって神山（標高1,438m）が崩壊してできました。現在もあちこちから硫化水素を含む噴煙が上がっています。そのため、樹木は立ち枯れ、岩石は粘土化して赤茶けた山肌が見えています。沸き立つ湯釜、白煙を吹き上げる噴気孔など、火山のダイナミックな活動の様子を観察できます。硫気荒原と呼ばれる噴煙地の周辺には、高い地温や、酸性土壌に強い植物が生息しています。噴煙地に近いほど酸性に強い植物が見られるのも大涌谷の特徴です。

公式サイト



Best!



**お土産の  
大定番！  
黒たまご**

地熱と火山ガスの化学反応を利用した「黒たまご」は、生卵を温泉池でゆでると、気孔の多い殻に鉄分（温泉池の成分）が付着します。これに硫化水素が反応して硫化鉄（黒色）となり、黒い殻のゆで玉子ができあがります。また大涌谷には平安時代弘法大師によって作られたといわれている延命・子育ての「延命地藏尊」というお地藏様があります。このお地藏様にあやかり「黒たまご」を食べると寿命が延びると言われるようになりました。

## Owakudani Station restaurant

大涌谷駅2階のレストラン「大涌谷 駅食堂」は、箱根の観光名所、大涌谷噴煙地を一望できる展望スペースを設け、抜群の眺めでお食事やティータイムをお楽しみいただけます。



**特製**  
大涌谷カツカレー

大涌谷名物「特製」大涌谷カレーにボリューム満点のサクサクのカツをのせた当店一番人気メニューです。



**特製**  
大涌谷カレー

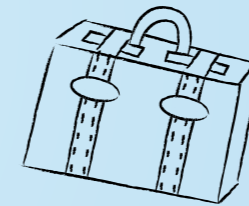
大涌谷 駅食堂開業以来変わらぬ味の大涌谷名物「特製」大涌谷カレーは、和風だしベースのこだわりのルーに箱根山麓豚のひき肉がたっぷり入ったスパイシーで深みのある本格カレーです。大涌谷にお越しの際はぜひご賞味ください。



限定  
20食

**大涌谷バーガー**

大涌谷をイメージした黒いパンズに、ビーフのパテ（130g）、とろ〜りチーズ、トマトや玉ねぎ、レタスを鮮やかにサンドしました。



NICE!  
店内は広く  
移動もラクラク

目の前には大涌谷の  
大パノラマが！！



# 箱根海賊船

## Hakone Sightseeing Cruise

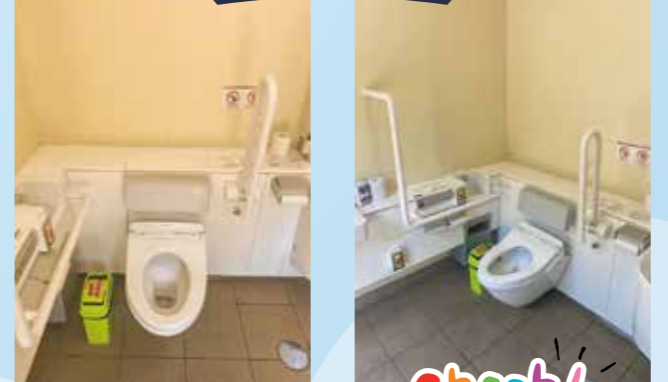
桃源台港から箱根町港・元箱根港を約25～40分で結び運航しております。湖上からは大迫力な富士山や、箱根神社平和の鳥居を近くで見ることが出来ます。一部の船内は3Dアートや海賊のオブジェなど、お子様から大人まで楽しめる空間です。



### 箱根海賊船 船内情報

- 船内は広々とした優先席あり。ベビーカーでも困りません。
- 箱根のお土産やドリンクも購入可能！
- ベビーカーでも問題なし！なんとエレベーターで移動が出来ます
- テラスに向かう段差もスロープ付きなのでラクラク。
- お子様に大人気のテラス。

### 海賊船内トイレ



船内はバリアフリーとなっており、多目的トイレも完備しております。またエレベーターも設置されておりデッキに出る事も可能で御座います。

- check!**  
トイレ対応設備
- ・オストメイト対応
  - ・手すり(右)可動
  - ・手すり(左)固定
  - ・温水洗浄便座
  - ・背もたれ

※写真はクイーン芦ノ湖

**おすすめ**  
海賊船 撮影スポット

桃源台港を出発して間もなく、後方に突如大きな富士山が顔を出します。冬の晴れた日は特に絶景。大きく見えるのに急に山に隠れ見えなくなる事も... シャッターチャンスをお見逃しなく！

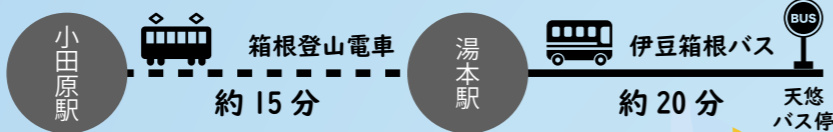
# 箱根小涌園 ユネッサン

## HakoneKowaki-en Yunessun

〒250-0407 神奈川県足柄下郡箱根町二ノ平1297

こどもも大人も家族そろってワイワイ楽しめる!箱根小涌園ユネッサン。水着で遊べる温泉「ユネッサン」、露天風呂や陶器風呂、貸切風呂で箱根の絶景と温泉で寛ぐ日帰り温泉「元湯 森の湯」、ユネッサンドーム内で水着のまま利用できるレストラン「フォンターナ」や様々なアイスやドリンクを取り揃える「あいの森」などのレストランに、お土産のショッピングも充実。アクティビティやイベントも多数開催しているので、お子様連れのご家族の箱根温泉旅行におススメです!

公式サイト



おすすめ

ユネッサンは家族みんなで楽しめるのが特徴!水着で楽しめるユニークなお風呂や、箱根ならではの温泉が大人気。またベビールームのご用意や、水深が浅いお風呂、目の行き届く広い作りなど、お子様が小さくても安心です。

色とりどりのユニークなお風呂がいっぱい!



「Dr.Fishの足湯」など、バラエティ豊かなお風呂に子供が大はしゃぎ!大人も一緒に楽しめます。



ベビールームや、水深30cmの浅いお風呂など、小さいお子様がいても安心して遊ばせてあげられます。

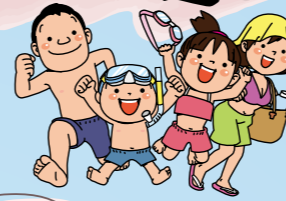
いっぱい遊んだ後は、ゆっくりお泊まり



遊んだ後は、ユネッサンから徒歩圏内にあるオフィシャルホテルに宿泊。のんびり箱根旅行を楽しめます。

お子様が小さくても安心!

## ユネッサンでの過ごし方



ご入場受け付け

4階の総合フロントで。こちらでは、クーポン券のご利用がオススメ。クーポン券を使うと普段よりお得にチケットを購入できます。フロントで渡されるリストバンドは、手ぶらで商品やお食事の購入ができるので便利!また、タオル・水着がない場合は、館内でレンタルしたり、水遊び用オムツを購入することもできます。

いっぱい遊ぼう!



ロッカーで水着に着替えたら、まずはみんなでユネッサンエリアへ。広いお風呂は家族で思いっきりはしゃげます。また小さなお子様には、水深が浅く作られた「ボザッピーの湯ウ遊広場」がオススメ!

お腹空いた?

お腹が空いたら、水着のまま利用できるレストラン「フォンターナ」で休憩しましょう。パスタや軽食をメインに、家族みんなで召し上がれるメニューをそろえています。



有料休憩個室

小さなお子様連れには、有料休憩個室のご利用がオススメ!平日は3,000円から利用ができ、プライベート空間でお寛ぎいただけます。またフォンターナに限りお部屋へお持ち込みいただけます。



ベビールーム

赤ちゃんの調乳用のお湯は、5階のベビールームにご用意しております。また、個室の授乳室もごございますのでお気軽にご利用くださいませ。



元湯 森の湯

お時間があれば和風情緒溢れる「元湯 森の湯」へ。静かな箱根の山々を眺めながら入る温泉とプライベートな貸切風呂は心と身体を癒します。



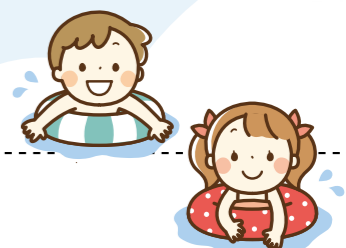
お土産は「ミーオモール」へ

フロントで精算が終わったら、お土産が並ぶ「ミーオモール」へ。箱根限定のお菓子からユネッサンオリジナルの入浴料まで、みんなに喜ばれるお土産をご用意しています。



オフィシャルホテル

スパ・温泉で思い出を作ったあとはユネッサンオフィシャルホテルに宿泊。ユネッサンご入場券と宿泊がセットになったお得なプランも要チェック



# 箱根園

## Hakone Town Port

〒250-0522 神奈川県足柄下郡箱根町元箱根139

見どころ、食べどころ、遊びどころいっぱい。箱根の自然を感じながら、レジャーやグルメ、ショッピングなど、楽しみかたは多彩！ご家族で、グループで、一日中楽しめるプレジャーランドです。館内にある箱根園水族館は海拔723m、海水の大水槽をもつ水族館では日本で一番標高の高いところにあります。

公式サイト



わくわく♪



### 箱根園水族館

森の中にある水族館！世界中の魚たちが大集合しています。海水館にある魚類大水槽ではダイバーがお魚たちに餌をあげます。かわいいお食事姿が大人気！

駐車場  
完備



食事処は  
スロープ完備



館内の移動も  
スロープがあります。



お土産屋さん入り口にも  
スロープあり。



←九頭龍神社

箱根駒ヶ岳  
ロープウェー

元箱根方面→

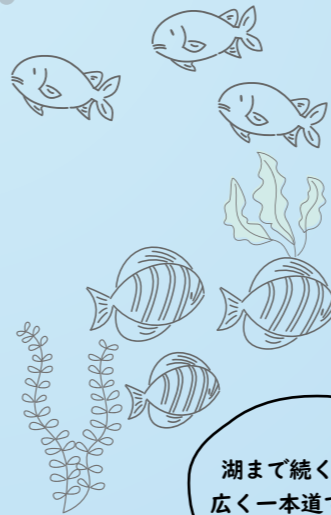


森の中で  
海の魚を見るのは  
不思議な気分です。

- きっぷうりば
- エレベーター
- コインロッカー
- 多目的トイレ
- トイレ

対応設備

- ・手すり(右)可動
- ・手すり(左)固定
- ・温水洗浄便座



湖まで続く道も  
広く一本道です。



(おすすめ)

箱根園 撮影スポット



水族館の先に見えてくる大島桜は「湖畔の一本桜」といわれ箱根園の春のシンボルとなっております。この大島桜は枝張り23m高さ12mの富士山型をした桜で、毎年4月中旬から下旬、ゴールデンウィークにも咲かせている年もある遅咲きの桜です。

箱根で手軽に  
雪遊び！



冬季限定で雪・そり遊び  
広場がオープンします！



レンタルが可能なので  
手ぶらでOK！



水族館入り口も  
スロープが  
あり安心



# 三島スカイウォーク

## Mishima Skywalk

〒411-0012 静岡県三島市笹原新田313

全長400mの長さを誇る日本一の歩行者専用吊橋「三島スカイウォーク」。吊橋からは日本最高峰の富士山や深く美しい駿河湾、伊豆や箱根の山並みを一望できます。最も高い所は約70mとスリルを味わいながら景色を堪能できます。吊橋以外にも地場産品にこだわったショップやレストランも併設しています。

公式サイト



### ① 吊り橋

全長400mの日本一長い歩行者専用吊橋。日本一高い富士山や日本一深い駿河湾の眺めを堪能できます。どこまでも広がる空や緑、風など大自然を感じられます。



三島スカイウォーク



### ③ スカイガーデン



花のシャンデリアに彩られたスカイガーデンには地場産にこだわったお土産や楽しいグッズのショップがいろいろ。軽食やドリンクもお楽しみいただけます。

### ② ラグジュアリートイレ

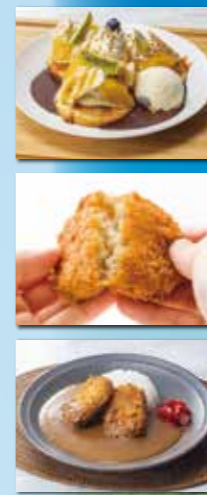


ドライブ途中にも気持ち良くご利用いただけるよう工夫を凝らしたトイレ。女性トイレには日本庭園を設け、パウダールームも完備しています。

### ④ 森のキッチン



地元食材を使ったカレーやパンケーキが充実。三島スカイウォークオリジナルの「みしまコロッケ」も味わえます。カレーとコロッケはテイクアウトもOK。



### ⑤ スカイウォークコーヒー



くつろいだ雰囲気店内で、水と豆にこだわったおいしいコーヒーが味わえます。富士山麓の牧場の生乳を使ったソフトクリームも大人気です。

### ⑥ 展望エリア



吊橋と富士山をバックに写真が撮れる、南エリアの絶景スポットです。駿河湾や街並みも一望でき、美しい夕暮れ時の展望もおすすめ。

### ⑦ ふろっく福時計

フクロウやハリネズミ、うさぎなどの小動物をだっこしたり写真を撮ったりできるふれあいスポット。愛くるしい表情に癒されます。



かわいい〜♪

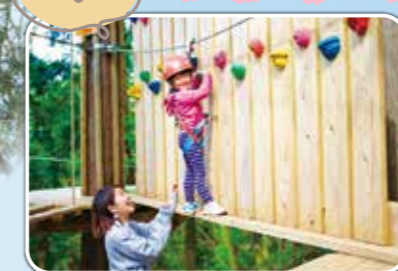


### ⑧ フォレストアドベンチャー

高さ2~15mのプラットフォームを渡って木から木へ。自然をそのまま活かした関東最大級のアスレチックパークです。



### おすすめ キッズコース



小さなお子さまでも楽しめるキッズコース。子どもたちが持つ様々なアイデアや五感をフルに引き出してゴールを目指します。約1m~2mの低い位置に設置しながらも、コースの作りはアドベンチャーコースと同じで、本格的なアクティビティ体験ができます。

# ご紹介ホテルMAP

- ①箱根小涌園天悠
- ②箱根パークス吉野
- ③箱根湯本温泉旅館湯さか荘
- ④小田急箱根レイクホテル
- ⑤温泉ホテル強羅館
- ⑥貸別荘サンテラス箱根



至三島

道の駅箱根峠

芦ノ湖大観山I.C

至湯河原

至熱海

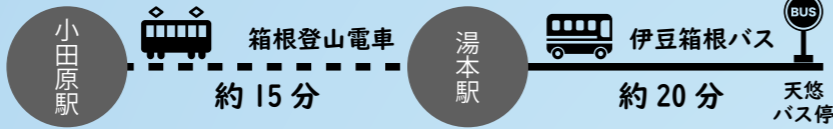
# 箱根小涌園 天悠

## HakoneKowaki-en TEN-YU

〒250-0407 神奈川県足柄下郡箱根町二ノ平1297

箱根小涌園 天悠は、都会からわずか2時間。  
ご家族での旅の負担にならないアクセスの良さと、豊かな自然に囲まれた環境で経験するさまざまなアクティビティや非日常の体験は、お子さまと一緒に楽しむのに最適です。  
充実したお子さま向けのサービスやコンシェルジュのサポート体制で、大切な思い出づくりのお手伝いをいたします。

公式サイト



客室

### 家族でゆつくり 過ごす

畳で安心、安全、露天風呂付で  
赤ちゃんも快適に温泉デビュー！

すべての客室に、小さなお子さまと一緒に安心できる量があります。ベッドは幅120cmのものが2台入っており、添い寝用にくっつけることも可能です（一部お布団のみのご用意の客室がございます）。またすべての客室に温泉の露天風呂が備わるので、お子さまの温泉デビューにもピッタリ。

キューブトイ、木製パズルなどのおもちゃもご用意があります。その他、トランプやUNO、オセロ、ブロックス、積木ゲーム等はギフトギャラリーにて販売しております。お子さまとの楽しいひとときをお過ごしください。

お子さまが楽しむ  
アイテム充実

お子さま用浴衣ほか  
アメニティも充実

お子さま用の浴衣や歯ブラシ、スリッパ、ベビーソープもご用意があります。安心して身軽に旅行にお出かけください。※詳しくはHPをご覧ください。

お子様向け  
アメニティ



絵本やおもちゃ

### 美味しいものさ 食べる

ダイニングで、家族そろって  
テーブルを囲んでお食事

お子さまと一緒にのお食事は、ぜひ「ダイニング はこね」で。大きなオープンキッチンで繰り広げられる活気ある光景は、お子さまの好奇心を刺激すること間違いなしです。

特別客室で、  
周りに気遣いする  
ことなくお部屋食

お気軽に  
お部屋食

「子どもが騒いで、周りに迷惑をかけないかしら」と気遣うパパママには、夕食がお部屋食可能な特別客室がオススメです。周りを気にすることなく、ご家族だけでゆったりとお食事をお楽しみください。



お子様プレート

家族旅行の醍醐味は家族みんなで食べるお食事。オープンキッチンで調理人が真心こめてお作りするお料理をお楽しみください。3～6歳のお子さまにはお子さまプレートをご用意します。メインのおすしと色彩豊かなお料理に笑顔あふれる時間をお過ごしいただけます。お食事会場：5F ダイニング はこね※1泊2食でお申込みいただいた場合となります

初めての家族旅行を  
ケーキでお祝い



色んなお祝いに

初めての旅行記念、温泉デビュー記念、もちろん誕生日や入学・進級・卒業祝いも。大切な記念日だからこそ、家族みんなでちょっぴり贅沢にお祝いしませんか？



色々なこと  
体験する

箱根の歴史と文化に遭遇

箱根に伝わる伝統工芸・寄木細工。美しい幾何学模様のはがきづくりや、ダイス型にカットされた木材を使用してはし置きづくりを体験できます。キットがあるのでお子さまでも楽しく作れます。

### 箱根小涌園ユネッサンはすぐそこです！

水着で遊べる温泉テーマパーク「箱根小涌園ユネッサン」へは園内シャトルバスですぐ。もし天悠に早めに到着してしまったら、チェックインのお手続き後クロークに荷物を預けてユネッサンへGO！箱根で入れる日帰り温泉「森の湯」、そして水着で楽しめるユニークな温泉が集まっている「ユネッサン」は、家族旅行にピッタリです。



家族で楽しむ  
3っ  
の時間



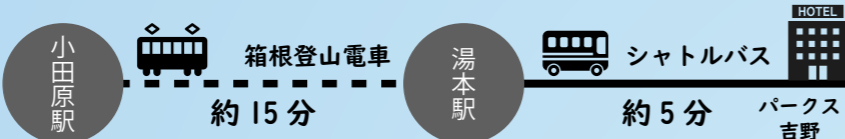
# 箱根 パークス吉野

Hakone PaxYoshino

〒250-0312 神奈川県足柄下郡箱根町湯本茶屋139-5

須雲川と湯坂山に包まれた自然の中で、日常の喧騒から離れたゆっくりとした時間をお過ごしください。「パークス」とは「PAX（ラテン語）」＝「PEACE（英語）」＝「くつろぎ、やすらぎ」を意味します。お客様に春夏秋冬それぞれの趣をお楽しみいただきながら、心からおくつろぎいただきたい、という思いが旅館の名前に込められております。「吉野」は桜の「ソメイヨシノ」からとりました。当館の面する滝通りは、歩道ができる以前には切れ目なく桜の木が続き、まるで桜のトンネルのようになったそうです。

公式サイト



KIDS  
キッズ



湯上り処『そら』  
湯坂山の景色をゆったり楽しめる  
広々としたリラクゼーションス  
ペースです



小さなお子様向けの  
キッズスペースを  
設けております。

おもちゃをご用意しておりますので、  
小さなお子様と一緒に安心して  
お楽しみいただけます。



貸切風呂『雲』



貸切風呂『星』

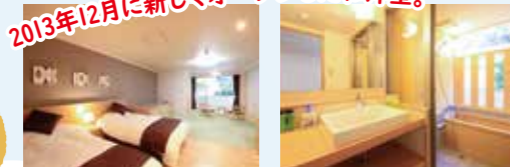


貸切風呂『月』

Reserved  
貸切

西館の最上階・5階に貸切露天  
風呂3室が新設いたしました。  
一面に広がる風景をどうぞ堪能  
ください。

2013年12月に新しくオープンした和洋室。



専用テラスや温泉半露天風呂からは、須雲川の  
対岸に湯坂の山肌が迫る。



ご夕食は旬の食材を丁寧に調理し和食会席膳と  
目の前で炊き上げるご飯を、朝食はビュッフェ  
をお楽しみください。

ROOM  
お部屋

おすすめ

## パークス吉野での 過ごし方

15:00

チェックインしたらまずは**展望大浴場へ**

陽光に包まれての温泉も旅先ならではの格別なひととき。日常の疲れを癒します。3階～5階にはビール、ソフトドリンクの自動販売機があります。5階の自動販売機は、アイスやお風呂上りに嬉しい牛乳もお求めいただけます。



16:00

広々 270m<sup>2</sup> の**湯上り処『そら』**で**寛ぎタイム**

ママは畳マットの低反発クッションが気に入ります。小さなお子様も「キッズコーナー」の柔らかおもちゃにご満悦。



17:00

温泉宿と言えば…**卓球!!**

温泉の後は卓球でリフレッシュ！開放的な卓球室で、ご家族やお子様と十分体を動かしてください。



19:00

夕食はダイニング『いち井』で  
季節の和食会席を堪能

小さなお子様連れのお客様も安心してお食事をお召し上がりいただけるよう、幼児用の椅子や、キッズルーム近くのお席をご用意します。お子様ランチも承っておりますので、ご予約時にお申し付けください。



20:00

家族で**展望大浴場**や**貸切露天風呂**へ



翌  
7:00

朝食は**和洋バイキング**

朝の陽光に包まれたダイニング「いち井」にて、buffetの他に目の前でシェフが焼く焼きたてオムレツや出汁の香り豊かなお味噌汁をお楽しみください。



8:00

ショップでお土産のお買い物  
チェックアウト

出発！  
またこようね！



家族でゆったり貸切露天風呂

# HakoneYumotoOnsenRyokan YUSAKA-SO

〒250-0312 神奈川県足柄下郡箱根町湯本茶屋35

## 箱根湯本温泉旅館 湯さか荘

「赤ちゃん」や「ご家族」とのご旅行に最適な、箱根湯本に温泉ある旅館です。「お部屋食」や「無料貸切露天風呂」も大変人気があります。二児の父である若旦那が実際に旅行に行った時に感じた大変さ。世の中のパパママは同じ不安があると思い、提案された赤ちゃんプランは必見です。



## 湯さか荘に宿泊するの魅力とは…

### 1 朝夕お部屋食または個室食でプライベート空間を満喫

湯さか荘が一番こだわっていることの1つが、朝夕とも個室で食事を召し上がっていただくことです。ほかのお客様とは接触がないので気兼ねなく会食が満喫できます。

### 2 予算や目的に応じて選べる4タイプのお部屋

湯さか荘には4つのお部屋タイプがあります。ぜひ、あなたのご旅行にピッタリのお部屋をお選びください。※写真は仕切りのある10畳+6畳の和室で、二家族、グループなどに最適な新設二間続き客室「姫沙羅・山法師」

### 3 箱根で唯一!! 混浴庭園露天

葉松、ツツジ、もみじ、梅など季節の移ろいを感じられる露天風呂。男女両方の内湯から入れますので、カップル、ご家族で湯浴みできます

### 4 水入らずの時間が過ごせる貸切半露天「早雲の湯」

3坪ほどの坪庭を配し、冬は大窓を開けて温かい湯船、夏は窓を開いて半露天を楽しめます。貸切風呂にのみおむつ替台とベビーソープがあります。

### 5 山海の美味、旬の料理を堪能

魚介類に関しては、四季折々の新鮮なものを、また地元産の新鮮な野菜や山菜も織り交ぜ、美味しい箱根山の湧き水を使用する事により、まろやかな味で素材の旨みがひきたつお料理になっています。

### 6 たのしい遊べるロビーラウンジ。無線LAN、ミニ卓球、絵本

若旦那お勤めの懐かしい漫画や絵本、温泉の歴史本などおいてあります。コーヒーも無料でお飲みいただけるので、湯上りや朝のひと時に利用してみたいかですか?

### 7 箱根の大自然とスペクタクルな乗り物を満喫

「箱根の山は～天下嶮～」の箱根八里でも知られる通り、箱根は大自然に満ち溢れております。中でも箱根湯本温泉は、箱根の表玄関、観光拠点に便利です。箱根湯本から登山電車、ロープウェイ等を利用すれば箱根の名勝「杉並木」「関所」「芦ノ湖」など勇壮な景色や美術館を楽しむことができます。



## おすすめ

## 二児の父である若旦那が提案する 湯さか荘の「赤ちゃんプラン」

赤ちゃんとお安心して宿泊できるこのプランの特典は…

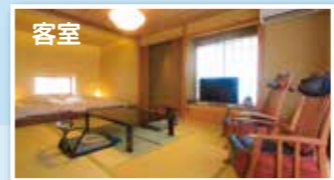
- 1 2歳未満のお子さま **宿泊無料!**  
※布団付の場合は3,000円(税別)
- 2 夕食はこの道30年の板長特製、食前酒から始まる季節の創作京風和食膳
- 3 夕食は **お部屋食**で  
気兼ねなく家族団らん♪
- 4 朝食も **朝定食**を  
お部屋食でご用意
- 5 **おむつセット**  
(パナプース5枚)用意
- 6 おむつ専用ゴミ箱、赤ちゃん用いすバンボ用意
- 7 中の授乳でも安心、**電気ポット**用意
- 8 ミルク、離乳食は好みがあるため、ご用意しておりません。離乳食の温めは、気兼ねなくお申し付けください。
- 9 温泉は赤ちゃんのお肌にも優しいアルカリ性単純泉(無色無臭)です。
- 10 当館自慢の庭園露天を満喫(通常混浴、20時～21時は女性専用タイム)
- 11 冬でもあったか家族風呂『早雲』30分無料(脱衣所におむつ替台あります。)



### 赤ちゃん風呂

当館のすべてのお風呂は、無色無臭PH9.1のアルカリ性単純泉で、お肌にやさしい泉質でございます。

赤ちゃんセット



### 露天風呂付客室

21年12月新築の和室10畳+ローベッドルームのゆったりした特別室になります。客室にテラスと露天風呂がございます。またそれぞれ冬でも温かい檜の内湯を完備しております



# 湯さか荘の赤ちゃんプラン

# 小田急 箱根レイクホテル

## Hakone Lakehotel

〒250-0522 神奈川県足柄下郡箱根町元箱根164 湖尻桃源台

標高757m、星空近い温泉リゾート。海賊船・ロープウェイ乗り場から徒歩5分という好立地。ふと穏やかな時間が恋しくなったとき、ふとやわらかな温泉が恋しくなったとき、ふと山の緑に抱かれたいくなったとき、気軽に気ままに箱根リゾートを。

公式サイト



新宿駅

箱根ロマンスカー  
約90分

湯本駅

箱根登山バス  
約40分  
箱根レイクホテル前



和洋室トイレ付き



最大6名様までご滞在いただけます。

和室(布団)トイレ付き



最大4名のスタンダード客室です

露天風呂



開放感ある露天風呂

内風呂



美肌の湯として評判高い元箱根温泉

夕食



季節に合わせた和洋会席のお料理をご提供

朝食



目の前に広がる芝生を望む  
テラスデッキで過ごす朝のひと時。

テラス



ホテル自慢のガーデンテラス

テラス



旅の疲れをテラスで癒します。



広い館内では散歩も可能。安心安全です。

箱根は豊かな自然と美しい芦ノ湖が自慢です。



当ホテルは、その理念に基づいて過剰なサービスを省き、多くのお客様がご利用頂ける価格設定をさせていただいております。「箱根のカジュアルリゾート」をお楽しみ下さい。

季節により表情を変える山々と、きらきらと輝く芦ノ湖のコントラストは、まるで一枚の絵画のような美しさです。絶景のロケーションで心身ともにリフレッシュされてください。



天然温泉を引き込んだ内湯に加え“繭”をモチーフにしたスチームサウナ等を設置

周囲を箱根の森で囲われた露天風呂は、他施設にない開放的なスペースとなっております。



箱根のどちらの方面にも行きやすく、移動時間の短縮にも繋がります。また、周辺には美術館や名勝旧跡も点在しており静かにご旅行をお楽しみ頂くには最適です。



オープンテラスの前には整備された芝の庭園が広がります。



ロッキングチェアに腰を下ろして箱根の大自然をお楽しみ下さい。また、周囲に道路はございませんのでお子様連れのご家族も安心してお過ごし頂けます。

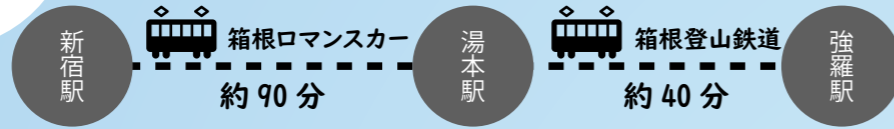
全  
て  
の  
お  
客  
様  
に  
箱  
根  
の  
リ  
ゾ  
ー  
ト  
を  
。

# 温泉ホテル 強羅館

Gora-kan

〒250-0408 神奈川県足柄下郡箱根町強羅1320-241

2つの貸切露天風呂を有する、静かな強羅の隠れ宿です。温泉は、大涌谷から引いた100%源泉掛け流しの白濁湯。貸切露天風呂や一部お部屋からは、大文字焼きで有名な大文字山や登山で人気の高い金時山など、箱根外輪山をご覧いただけます。日頃の喧騒を忘れ、非日常のゆったりとした時間をお過ごしください。



おすすめ

POINT.1



## アクセス抜群!! 強羅駅から徒歩3分

強羅駅から当館までは約100メートル！  
人気観光名所の強羅公園や箱根美術館は  
当館から徒歩圏内◎

POINT.2



## 無料で利用可能! 展望貸切露天風呂★

ご宿泊の方は無料でご利用いただける  
展望貸切露天風呂。大文字山を望む露天風呂  
でプライベートなひと時をお過ごし下  
さい。

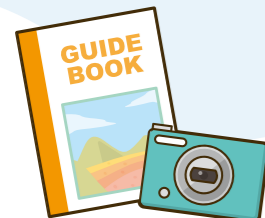


POINT.3



## こだわりのお食事 創作和食を味わう◎

厳選した四季折々の食材を活かした創作  
和食をご用意。一つ一つ丁寧に調理した  
料理をぜひゆっくりとご堪能下さい♪



## ファミリープラン Family Plan



ご家族で気軽にご宿泊いただけるよう、お子様料金がお得なプランをご用意いたしました。  
当館の貸切露天はご宿泊者様であれば無料でご利用いただけますので、ご家族でゆっくりとご入浴くだ  
さい。

中学生のお子様 【小学生料金で受付】※通常は大人料金

小学生のお子様 【大人料金の50%】※通常は70%

乳幼児のお子様 【通常より1,100円 or 10%お得】

●当プランのみ、中学生も小学生料金でご宿泊いただけます。中学生のお子様はご予約時に「小学生」を選択ください●幼児添い寝（寝具なし・食事なし）のお受入れは「2名様まで」となります●お子様が3名以上となる場合は2名様でご予約の上、電話でお問い合わせください●当プランはファミリー限定のため、必ずお子様と一緒にご予約ください（大人のみでのご利用はできません）

### 客室

和室8~10畳+次の間



6名様までご宿泊いただけます。  
ご家族やグループでご利用下さい。

アメニティ



各種取り揃えております。  
ご自由にお使い下さい。



お部屋によっては、大文字焼きを  
見ることもできます！



### 風呂

貸切露天風呂



開放感溢れる貸切露天風呂。掛け流しの  
天然温泉を存分にお楽しみ下さい。

内湯



掛け流しの白濁湯で  
旅の疲れをお流し下さい

脱衣所



こちらでご準備下さい。

### 食事

昼食(一例)



日帰りプランでお楽しみいただける昼食。

夕食(一例)



季節の味覚を存分にお楽しみ頂けます。

朝食(一例)



栄養バランスの良いスタンダードな朝食です。



# 源泉掛け流しの白濁湯

# 貸別荘 サンテラス箱根

## Sunterrace Hakone

〒250-0631 神奈川県足柄下郡箱根町仙石原1156-1

夜間でも管理人が事務所に常駐している安全安心な貸別荘です。他者との接触がなく自炊性だから誰でもプライベートに過ごせます。またワンルーム式ロジとは違い、2階建てコテージだから快適に過ごせます。電子レンジや、調理器具、食器類、冷凍冷蔵庫、TV、バストイレ完備。コンビニや、食料品店が徒歩圏内にあり、買い物用の3輪自転車が無料で使えます。お寿司や各種お弁当のデリバリーがあるので調理できなくても困りません。全室WiFi環境が完備されインターネットが無料で利用できます。

公式サイト



小田原駅



箱根登山電車  
約 15 分

湯本駅



箱根登山バス  
約 30 分 仙石案内所



SAタイプ  
(5~10名用)  
連棟式



明るいSAタイプ 目の前のテラスでバーベキューができます。1階/リビング(8畳)・個室(5.5畳)・キッチン・洗面・WC・風呂  
2階/2段ベッド×2・カーペット(2畳)初めからカバー取付済みの清潔な寝具を御用意しています。全室エアコン付!暑い夏でも快適です。

WAタイプ  
(11名~20名用)  
1棟1組限定貸切



WAタイプなら20名様と一緒に集えます。(2階のドアをオープンしてSAタイプを同時に使用します) WA=SA×2なので台所、洗面、バス、トイレも2ヶ所も有ります。お風呂やトイレは男性用と女性用とに分けられます。キッチンが2ヶ所有るので手分けして調理ができます。※近場の日帰り温泉を利用するのも良し。(車で約10分・割引券有り)

台所には清潔な自炊用具が完備されています。



台所には清潔な自炊用具が完備されています。炊飯器は一升炊きを用意しています。台所洗剤、薬用石鹸、スポンジ、布巾、アルコール除菌剤などもあります。夏季には清潔なBBQ用具のレンタルが人気です。冬季は土鍋セットやスキ焼鍋セットのレンタルが好評です。



清潔なお風呂はシャワー付きです。



食器棚には常時10名様分の清潔な食器類が揃っています。



計量カップ、栓抜き、おろし金、ワインオープナー、泡だて器など食材は近隣のスーパーで調達できます。車で20分に24時間スーパーもあります。野菜とお酒類は、デリバリーが可能で便利です。

※バスタオル・フェイスタオル・歯ブラシ等は御用意下さい。  
※温泉を御希望の方には、近隣の割引券付き日帰り温泉を御紹介します。

暖房付洗浄トイレ



トイレは、すべて清潔な暖房付洗浄トイレ(ウォシュレット)です。



焚火体験、フェザースティック作り、火起こし体験、薪割り体験、天体望遠鏡による星空観察、バードウォッチングの体験などキャンプしなくても手軽にアウトドア気分を味わえます!



グランピングも楽しめるお洒落な貸別荘



# 箱根名所 写真集





(無断複写・転写を禁ず)

奥付

## 子ども連れで巡る 箱根旅観光 MAP

発行 2023年3月31日  
発行者 箱根 DMO (一般財団法人箱根町観光協会)  
発行所 箱根 DMO (一般財団法人箱根町観光協会)  
〒250-0311 神奈川県足柄下郡箱根町湯本 256  
協力 箱根町 / 社会福祉法人箱根町社会福祉協議会  
小田急箱根ホールディングス(株) / 箱根彫刻の森美術館 / 奥箱根観光(株)  
箱根小涌園ユネッサン / 箱根園 / 三島スカイウォーク  
箱根小涌園天悠 / 箱根パークス吉野 / 箱根湯本温泉湯さか荘  
小田急箱根レイクホテル / 温泉ホテル強羅館 / 貸別荘サンテラス箱根  
制作進行・企画編集担当 佐藤 正毅 (箱根 DMO)  
デザイン・DTP・印刷・製本 株式会社ソーゴー

