

道の駅箱根峠ご利用の皆様へ

神奈川県県西土木事務所小田原土木センター

道の駅箱根峠 施設休止期間のお知らせ

日ごろから本県の県土整備行政の推進にご理解とご協力をいただき、厚くお礼申し上げます。
このたび、道の駅箱根峠の施設老朽化に伴い、**改修工事を行う**ことになりました。

つきましては、下記の期間中、**食堂及び休憩所のご利用を休止させていただきます**ので、ご理解とご協力をお願いします。

なお、**駐車場、トイレ及び観光案内所**についてはご利用いただけますが、工事の都合上、変更となる場合は、現地の**看板や下記ホームページ等で随時ご案内**してまいります。

また、**下図の施設でもトイレをご利用いただけます**ので、あわせてご案内いたします。

記

- 1 食堂及び休憩所休止期間：

平成31年2月18日（月）から平成31年3月22日（金）まで

（改修工事は平成31年2月4日（月）から平成31年8月31日（土）までの予定）

- 2 施 工 者：箱根建設株式会社

- 3 問合せ先：神奈川県県西土木事務所小田原土木センター 道路維持課

電話 (0465)34-4141 内線412～414

URL <http://www.pref.kanagawa.jp/docs/b4w/index.html>



道の駅「箱根峠」の改修について

道の駅とは

道の駅は、道路利用者のための「休憩機能」、道路利用者や地域の方々のための「情報発信機能」、そして「道の駅」をきっかけに、町と町とが手を結び活力ある地域づくりを共に行うための「地域の連携機能」、の3つの機能を併せ持つ施設として誕生しました。

近年では、3つの機能に加え、観光・防災などの多様な機能を備えた地方創生の拠点となっています。

事業概要

国道1号箱根町箱根地内にある道の駅「箱根峠」は、県内で最初に整備された道の駅として、平成7年5月30日に開所しました。

開所より約20年が経過し、建物や設備の老朽化が進んでいること、また、国土交通省より、道の駅における機能向上（トイレ機能の充実、無線LANの導入等）が求められていることから、2019年中の完成を目指し、改修工事を進めています。

道ノ駅「箱根峠」位置図



施設概要

敷地面積：4,315m²

建築面積：改修後 259.02m²（改修前 228.62m²）

延床面積：改修後 294.49m²（改修前 268.39m²）

構造形式：鉄筋コンクリート造

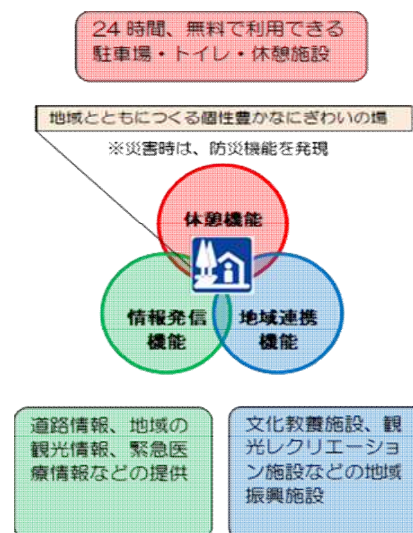
地上1階：トイレ、休憩施設、管理人室 ほか

地下1階：機械室

駐車場：・普通車24台、大型6台、身障者用1台

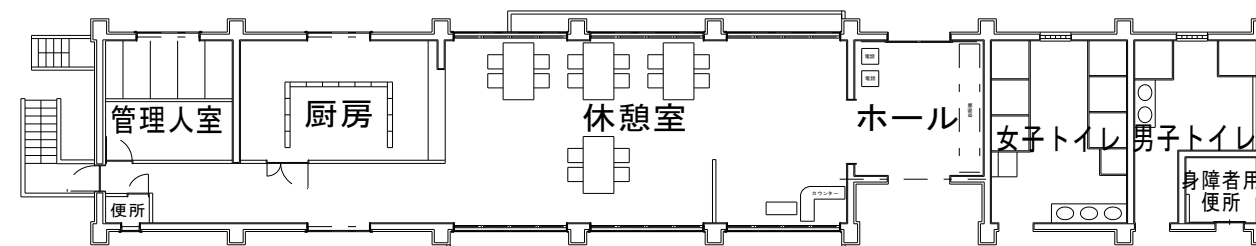
・自動二輪車・自転車用有り

道の駅の基本コンセプト

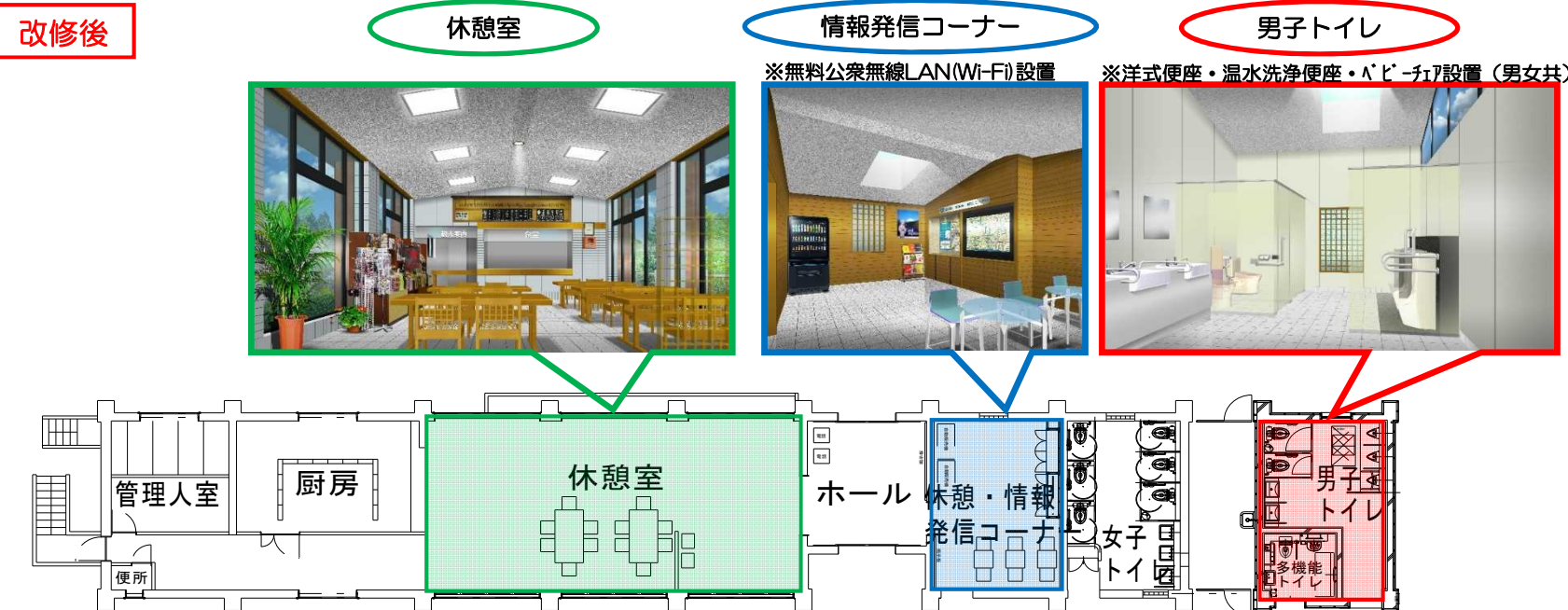


改修イメージ

現況






改修後



外觀



改修工程表（予定）

	2019年						
	2月	3月	4月	5月	6月	7月	8月
既存棟改修	 外壁・屋根改修 休憩所内部改修					 既存男子トイレ改修 (男子トイレ→女子トイレ)	 既存女子トイレ改修 (女子トイレ→情報発信コーナー)
増築棟新設 (男子及び多目的トイレ)	