

快適な周遊、旅を満喫する箱根温泉まるごと DX 事業

「箱根観光デジタルマップ」リリース

デジタル技術を活用した混雑状況の可視化を踏まえた観光ルート提案・クーポン発行などによる旅マエ・旅ナカの情報発信とスムーズな箱根周遊を促進する観光デジタルマップ。

箱根町は、首都圏から1時間強で訪れることができる観光地であり、箱根神社・箱根関所などの歴史史跡、風光明媚な芦ノ湖、17の温泉が集まる温泉リゾートとして、年間約2000万人の来訪があります。

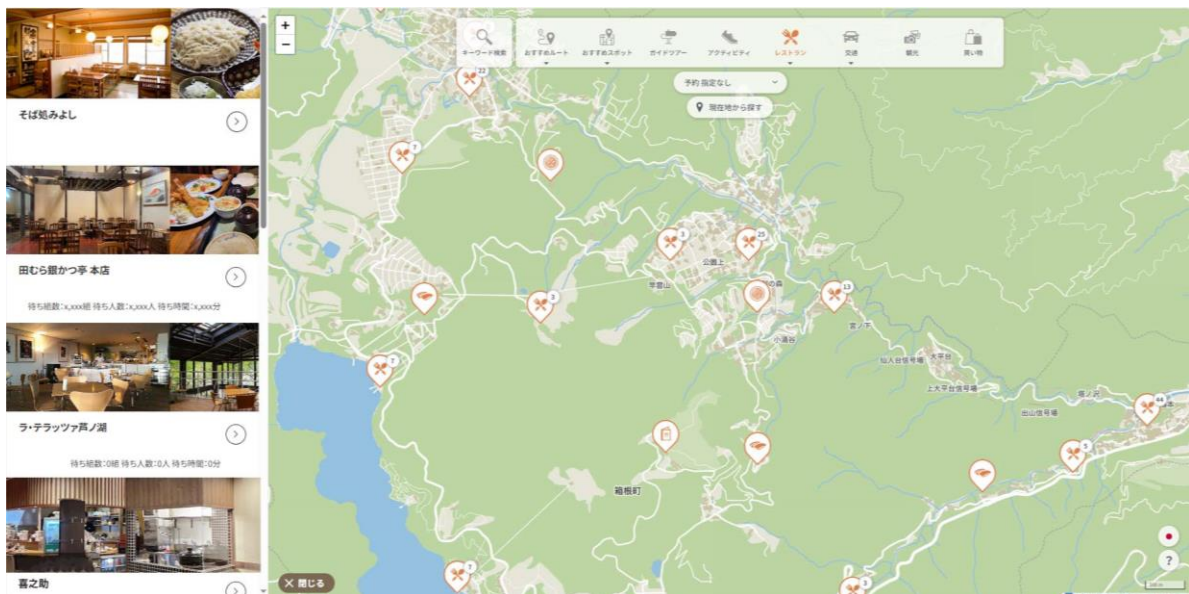
現在、観光需要の回復、インバウンド需要の増加もあり、交通渋滞、公共交通の混雑、飲食店での行列など、休祭日を中心に渋滞・混雑が課題となっています。箱根 DMO は、このような課題を解決するため、需要の分散・平準化を図るために、デジタル技術を活用した「箱根町観光デジタルマップ」を11月プレリリース、12月にリリースいたします。

「箱根観光デジタルマップ」は交通や店舗の混雑状況を可視化し、スムーズな周遊をサポートする「店舗・施設の混雑状況発信、予約」「おすすめ周遊ルートのご案内」「混雑状況に応じたクーポンの配布」「ガイドツアーのご案内、予約」などの機能を盛り込み、「旅マエ」「旅ナカ」での情報発信を行うデジタルマップサービスです。

本事業では、株式会社日立システムズ、ランドブレイン株式会社とともに箱根温泉 DX 推進コンソーシアムを形成し、そのほか、地域内外の多くの連携機関(伊豆箱根バス株式会社、小田急箱根ホールディングス株式会社、株式会社リクルート、タイムズ 24 株式会社、株式会社ピアトゥー、株式会社バカン、トリップラボ合同会社等)と事業者間で連携し、観光 DX に取り組んでいます。

本事業の取組は、政府が本年10月にとりまとめた「オーバーツーリズムの未然防止・抑制に向けた対策パッケージ」にも掲載されております。箱根温泉 DX 推進コンソーシアムでは、本事業を通じて、旅行者の空いている時間帯・時期・場所への誘導・分散化を実現し、観光客の受け入れと住民の生活の質の確保を両立しつつ、持続可能な観光地域づくりを実現してまいります。

URL <https://map-hakone.staynavi.direct/>



※画面は開発中のため一部変更になる場合があります。

箱根デジタルマップのリリーススケジュール

<プレリリース>令和5年11月6日(月)午前10時~(予定)※飲食店、おすすめルート、駐車場・タクシー待ち場混雑状況等
<リリース>令和5年12月11日(月)午前10時~(予定)※渋滞情報、交通情報、クーポンなど全機能リリース

箱根観光デジタルマップの主要な機能

交通機関の状況可視化

箱根には箱根登山バス・伊豆箱根バス(19 路線)、登山電車、ロープウェイなど、充実の交通網があります。デジタルマップ上で、路線バス等の交通情報、タクシー乗り場(強羅駅・箱根湯本駅)での待ち人数のデータを集約・発信することで、スマートフォンやPCで混雑状況が確認できるため、最適な交通手段の選択や、渋滞を避けた、時間を有効活用した観光周遊が可能となります。



渋滞情報の可視化

箱根山内の道路状況をリアルタイムにみるために、AIカメラを設置しています。このカメラの情報等を踏まえ、交通量予測モデルを開発し、渋滞予測情報をデジタルマップ上に表示します。

また、箱根山内の16カ所の駐車場混雑状況をデータ取得し、デジタルマップ上に混雑情報を表示することで、車利用の観光をサポートします。



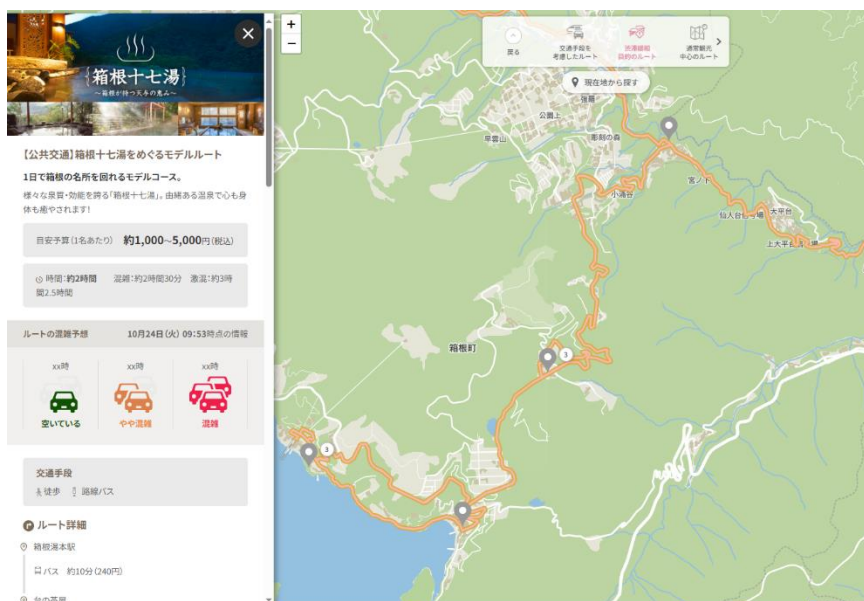
飲食店混雑状況の可視化

箱根山内の飲食店について、営業時間などの情報発信に加えて、一部の店舗ではAirWAITを搭載し、混雑状況を表示、オンライン予約もできるようになります。自分の好みのお店がより選びやすくなり、人気店について、混雑状況を見ながら、時間を有効に使うことが可能になり、その時間を更なる観光や買い物、体験に活用いただくことができます。



周遊ルートのご案内

観光テーマや周遊地域を中心としたおすすめルートの紹介だけでなく、需要の分散化・平準化を目的としたタイムシフト観光(早朝・夜間)ルートの提案や、交通手段を考慮し、渋滞情報を加味したルートの提案などにより、スムーズな箱根観光をサポートします。



デジタルクーポンの配布

デジタルマップ上で、飲食店、日帰り温泉施設など観光施設のお得なクーポンサービスを案内します。交通機関、店舗、道路の混雑のリアルタイムの状況を踏まえたうえで、最適な場所のクーポンを表示します。休日、祝祭日等の混雑時に、箱根にもう少し滞在、満喫して、渋滞を避けて、移動できます。

箱根観光デジタルマップの機能概要

基本情報	おすすめ情報	交通・移動関連情報
✓ 飲食スポット(一部、店舗で混雑状況の発信、オンライン予約が可能) ✓ 観光スポット ✓ 買い物スポット ✓ アクティビティやガイドツアー	✓ おすすめスポット ✓ おすすめ周遊ルート ✓ お得クーポン	✓ 公共交通機関の交通情報 ✓ 渋滞予測情報 ✓ 駐車場混雑状況(満車・空車情報)

※ブラウザ版で発信し、自由にマップをタップして利用可能

※おすすめスポット、周遊ルート、ガイドツアーは箱根 DMO の戦略である「旅マエ目的の増加」や「周遊性向上」を目的として、DMO が随時コンテンツをアップデート

※多言語対応(日・英・韓・簡・繁)。一部多言語対応していない機能もあり

本デジタルマップは、令和5年度 観光庁「事業者間・地域間におけるデータ連携を通じた観光・地域経済活性化実証事業」の一環として、作成しています。

【観光庁 HP】 https://www.mlit.go.jp/kankocho/news05_000330.html

箱根での取組概要は、下記 URL からご確認ください。

【観光庁観光 DX HP】 <https://kanko-dx.jp/case-study/1103/>