

交通規制内容と交通規制期間

昼夜連続・通行止めおよびランプ閉鎖

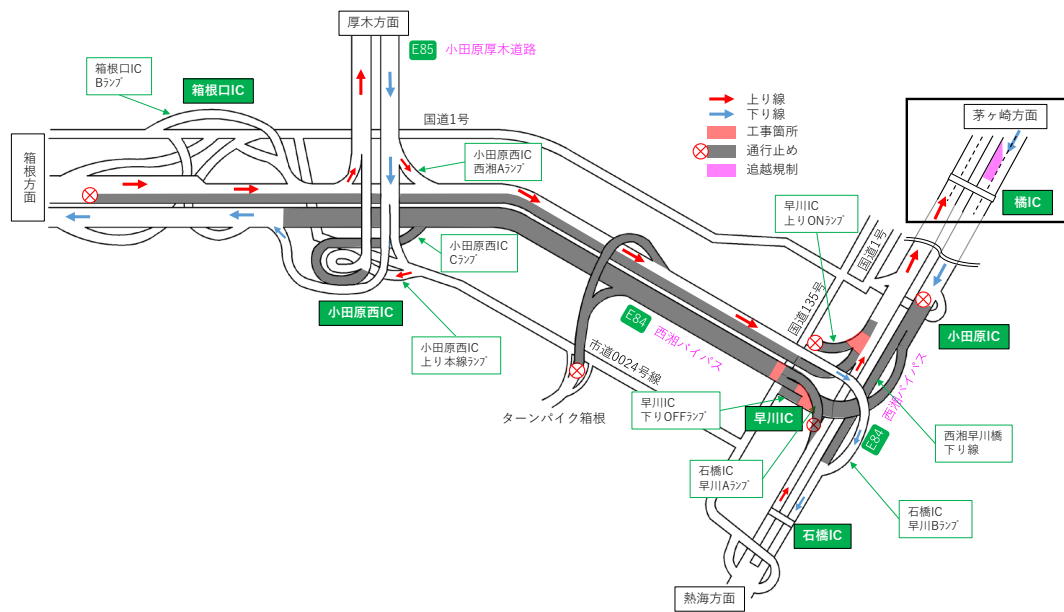
③ 2022年 3月 5日(土) 18時 ~ 3月11日(金) 18時

- ・ E84 西湘 BP 小田原 IC~早川 IC (下り線) 昼夜連続・通行止め
- ・ E84 西湘 BP 小田原西 IC~早川 IC (下り線) 昼夜連続・通行止め
- ・ E84 西湘 BP 早川 IC~小田原 IC (上り線) 昼夜連続・通行止め
- ・ E84 西湘 BP 早川 IC Aランプ ランプ閉鎖
- ・ 箱根ターンパイク連絡路出入口 昼夜連続・通行止め

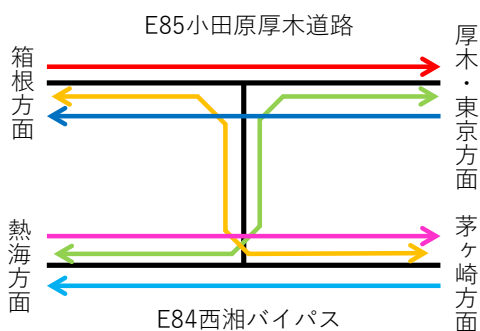
※床版取替工事、橋梁伸縮装置取替工事、舗装改良工事を実施させていただきます。

※工事期間中は石橋 IC、早川 IC がご利用になれません。

規制期間と規制形態



【パターン別通行可否早見表】



通行パターン	通行可否
箱根方面 → 厚木・東京方面	○
厚木・東京方面 → 箱根方面	○
箱根方面 ⇄ 茅ヶ崎方面	×
厚木・東京方面 ⇄ 熱海方面	○
熱海方面 → 茅ヶ崎方面	○
茅ヶ崎方面 → 熱海方面	×