

交通規制内容と交通規制期間

昼夜連続・通行止め及びランプ閉鎖

② 2022年 2月10日(木) 18時 ~ 3月 5日(土) 18時

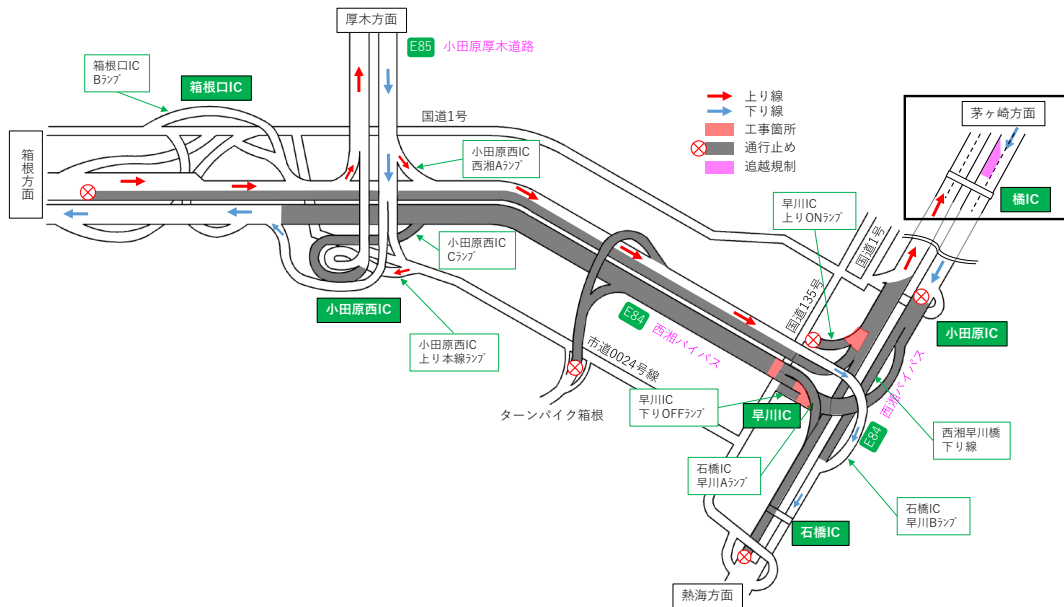
- ・ E84 西湘 BP 小田原 IC~早川 IC (下り線) 昼夜連続・通行止め
- ・ E84 西湘 BP 小田原西 IC~早川 IC (下り線) 昼夜連続・通行止め
- ・ E84 西湘 BP 早川 IC~石橋 IC (上り線) 昼夜連続・通行止め
- ・ E84 西湘 BP 早川 IC~小田原 IC (上り線) 昼夜連続・通行止め
- ・ 箱根ターンパイク連絡路出入口 昼夜連続・通行止め

※床版取替工事、橋梁伸縮装置取替工事、舗装改良工事を実施させていただきます。

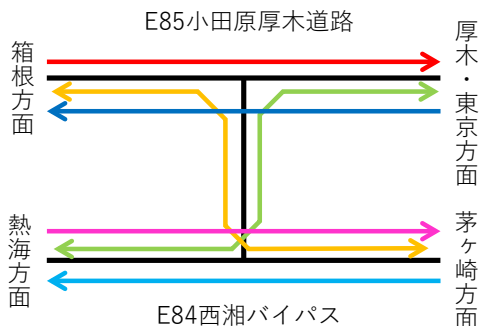
※土・日も昼夜連続で工事を実施させていただきます。

※工事期間中も E85 小田厚本線 (箱根方面⇔厚木方面) は通常どおりご利用いただけます。

規制期間と規制形態



【パターン別通行可否早見表】



通行パターン		通行可否
箱根方面	→ 厚木・東京方面	○
厚木・東京方面	→ 箱根方面	○
箱根方面	⇔ 茅ヶ崎方面	×
厚木・東京方面	⇔ 熱海方面	○
熱海方面	→ 茅ヶ崎方面	×
茅ヶ崎方面	→ 熱海方面	×