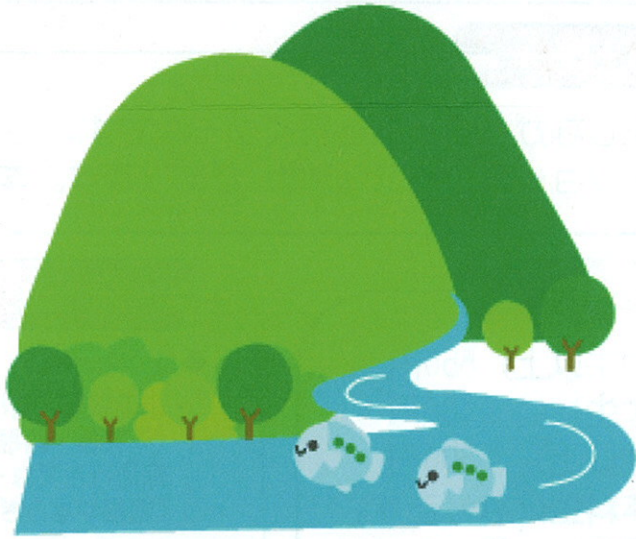


入館料
1枚19名様で割引
特別割引券

開館20周年記念特別展

森と川のいきもの



開催期間 平成23年10月1日から
平成24年3月22日まで

川の流れを育む森の働きと、箱根
周辺の河川に生息する水生生物を、
源流から河口へと流れに沿って、
写真や標本などを使って約140種の
水生生物を紹介します。

森のふれあい館 箱根町箱根381-4

TEL 0460-83-6006

<http://www.hakone.or.jp/morifure/>

展示内容

箱根の植物コーナー ～H24. 3/31

富士箱根地方の植物やハコネがつく植物、箱根の代表的な植物を
実物やレプリカ・ボタニカルアート・写真で紹介します。

手作り体験 — 木の実クラフト

木片（木のスライス）に木の実などをボンドで接着する簡単な工作です。
貯金箱・ペン立てもあります。（入館料別途必要）

1個150円～ 1年中できるよ！

ウォークラリー

箱根やすらぎの森を散策しながらクイズを解くゲームです。（入館料別途必要）
ロングコース（10問）・ショートコース（5問）があります。季節により替わります。

入館料

- （個人）・大人（中学生以上） 650円
- ・小人（小学生） 400円
- ・シニア（65歳以上） 600円

- ※1 20名以上は、団体料金になります。
- ※2 土・日曜日及び祝日は、個人入館の小・中学生は無料となります。

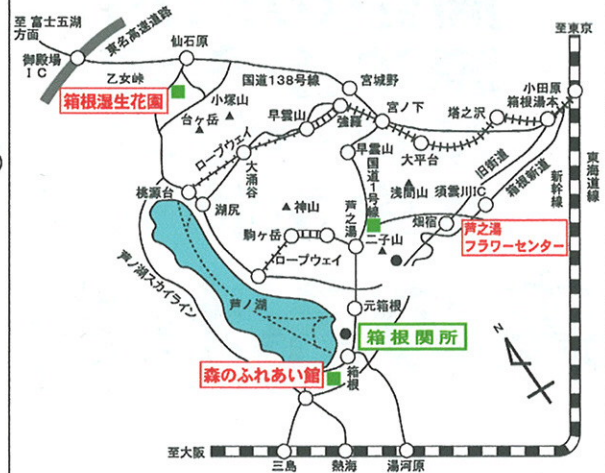
交通のご案内

◆バス

- ・小田原駅、箱根湯本駅よりバス
（元箱根・箱根町行き） 終点下車乗換え
熱海行き又は三島行き
「箱根やすらぎの森」下車
- ・三島駅よりバス
（元箱根・箱根町行き）
「箱根やすらぎの森」下車

◆自動車

- ・東名御殿場ICより車で60分
- ・東名沼津ICより車で60分
- ・小田原厚木道路 箱根口ICより
箱根新道経由 車で50分



森のふれあい館

〒250-0521 箱根町箱根381-4 箱根やすらぎの森内
<http://www.hakone.or.jp/morifure/>
 TEL. 0460-83-6006